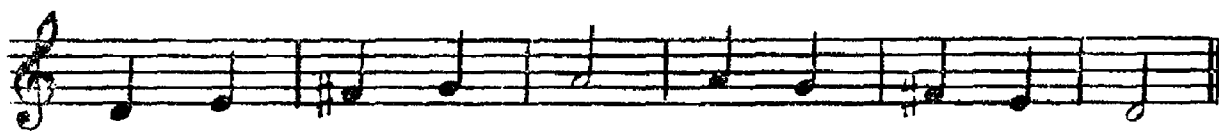


Диапазон песни: *ре — си*.

Программное содержание. Учить детей, передавать веселый, радостный характер праздничной песни. Исполнять ее бодро, легким звуком, в оживленном темпе. Вовремя начинать пение после вступления, правильно беря дыхание (не поднимая плеч). Чисто интонировать мелодию припева в поступенном движении вниз, в припеве малую секунду (*соль — фа #*), большую секунду (*соль — ля*). Мягко заканчивать музыкальные фразы. Точно выполнять пунктирный ритм в припеве, 9-й, 13-й такты. Правильно произносить гласные звуки в словах: «веселый», «звонкую», «задорную», «тесна»; согласные в конце слов: «праздник», «пришел», «привел», «песен». Акцентировать последнее слово «тесна» в конце припева. Совершенствовать умение определять вступление, запев и припев песни.

Методические указания. Для точного интонирования поступенного движения мелодии разучиваемой песни можно предложить детям спеть песенку «Лесенка» Е. Тиличевой, транспонируя ее по полутонам вверх от *ре* до *ми*, и показать рукой движение мелодии.



Вот и - ду я вверх, вот и - ду я вниз.

Припев песни «Праздник веселый» труден по ритму, поэтому педагог вместе с детьми в процессе разучивания прохлопывает ритмический рисунок, четко выделяя пунктирный ритм. Работая над дикцией, музыкальный руководитель объясняет значение слов: «зазорный», «забавный» — и смысловое содержание каждого припева. Песня может быть исполнена на празднике с солистами.

ЛИСТОПАД

Слова Е. Авдиенко

Музыка Т. Попатенко

Ноты с сайта www.notarhiv.ru

Неторопливо

1. Ту-чи в не-бе кру-жат-ся, что ни шаг, то лу-жи-ца.

Что ни шаг, что ни шаг, что ни шаг, то лу-жи-

Для повторения

-ца.

Для окончания

1. Тучи в небе кружатся,
 Что ни шаг, то лужица.
 Что ни шаг, что ни шаг,
 Что ни шаг, то лужица.

2. День осенний хмурится,
 Листопад на улице.
 Листопад, листопад,
 Листопад на улице.

3. По дороге стелется
 Желтая метелица,
 Желтая, желтая,
 Желтая метелица.

Диапазон песни: ми — до₂.

Программное содержание. Закреплять у детей умение воспринимать и передавать грустный лирический характер песни. Петь ее напевно в умеренном темпе. Начинать петь сразу после вступления, правильно беря дыхание и удерживая его до конца музыкальной фразы. Чисто интонировать мелодию, чувствовать